

편안하고 안전한 추석명절을 준비하겠습니다!



수송인프라 특별관리



- 특별교통대책본부 설치 및 특별교통대책기간 지정·운영(9.11~9.15)
- '고속도로 교통 정보' 앱 등을 통해 지·정체 예상구간 정보제공

종합교통정보 ☎ 1333 통합교통정보 앱
고속도로 ☎ 1588-2504 고속도로 교통정보 앱
고속버스 ☎ 1588-6900 www.kobus.co.kr / www.hticket.co.kr
철도 ☎ 1544-7788 코레일 앱
여객선 ☎ 1544-1114 island.haewoon.co.kr

- 항만서비스 특별대책기간 지정·운영(9.11~9.16)

- 전국 세관 24시간 통관체계 유지

공공서비스 유지



- 연휴기간 의료, 쓰레기, 아이돌봄 등 서비스 유지

의료 ☎ 구급상황관리센터 119 보건복지콜센터 129 응급의료정보 앱
아이돌봄 ☎ 1577-2514 idolbom.go.kr / bokjiro.go.kr

안전한 연휴



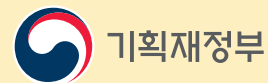
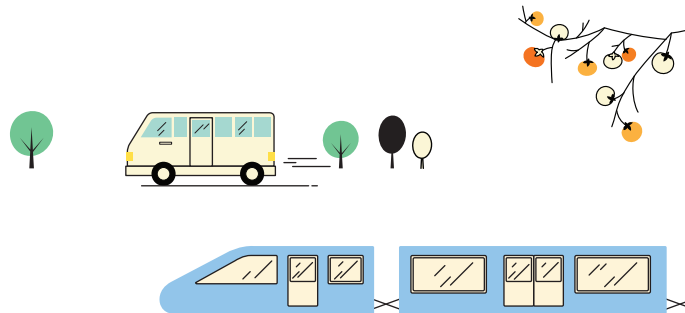
- 경찰·소방 등 추석 연휴기간 24시간 안전 대응체계 유지

- 4대 안전사고 사망자 대폭 감축

- 교통사고: 휴게소·톨게이트 등에서 불시 음주단속(9.11~9.15)
- 화 재: 다중이용시설 안전점검(8.12~8.27), 화재예방 캠페인
- 전기·가스: 사회복지시설 등 2,337개소 특별안전점검(8.28~9.11)
- 산 재: 타워크레인 등 취약사업장 대상 자율안전점검(9.5~9.20)

- 해외 감염병 및 가축전염병 국내유입 방지를 위한 방역체계 강화

☎ 질병관리본부 콜센터 1339 / AI 상황실 044-201-2677



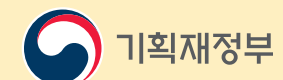
서민부담 줄이고 지역경제 활성화 지원하는

2019 추석 민생안정대책



세종특별자치시 갈매로 477 정부세종청사 기획재정부

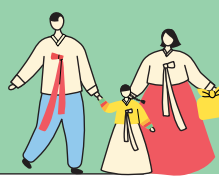
☎ www.moef.go.kr ☎ 044)215-2789 ☎ 044)215-8086



장보기 걱정은 덜고
소비자 혜택은 확대하겠습니다!



소비·관광 활성화로
지역경제에 활력을 불어넣겠습니다!



모두가 함께하는
따뜻한 추석명절을 만들겠습니다!



성수품 공급·할인 확대



- 15개 핵심 성수품 공급 최대 2.9배 확대 공급하여 가격안정
- 전국 특판장(2,235개소) 5~50%할인

농축산물	수산물	임산물
농·축협 하나로마트 등 2,211개소 8.29 ~ 9.12	수협바다마트 등 18개소 8.23 ~ 9.11	산림조합 판매장 등 6개소 8.26 ~ 9.11

- 전국 직거래 장터(274개소) 10~30%할인
- 로컬푸드 직매장(229개소, 9.1~9.14)
- 우체국쇼핑 5~30%할인(8.19~9.7)

☎ 우체국쇼핑 mall.post.go.kr

- 사회적경제기업에서 생산한 물건 한가위 특별 할인전(9.15)

☎ e-store 36.5+ www.sepp.or.kr

우리 농산물 소비촉진



- 우리 농수산물식품 모음집 배포 및 선물하기 공동 캠페인
(지역상의를 통해 배포·시행)
- 성수품 및 선물세트 구입비, 주변장터 등 정보 수시 제공

☎ 바로정보 www.baroinfo.com 농산물유통정보 www.kamis.or.kr 수협쇼핑 www.shshopping.co.kr

안전한 먹거리로 소비자 보호



- 소비자 피해 방지를 위해 물가조사·점검
- 수입물품 가격공개 확대(66개 항목, 8.27, 9.3, 9.10)
- 원산지·식품위생 등 위반행위 집중 단속·현장지도(8.19~9.11)

소비자 상담센터	☎ 1372	☎ 행복드림 앱
원산지 표시위반 신고	농축산물 ☎ 1588-8112	수산물 1899-2112
부정·불량식품 신고	☎ 1399	☎ 식품안전나라 앱



소비여건 조성



- 전국 전통시장(350개 이상) 가을축제·이벤트·할인행사 등 개최
- 명절 전후, 500여개 전통시장 주변도로 주차하용(9.6~9.15, 최대 2시간)
- 온라인 전통시장 쇼핑물(6개소) 5~50% 할인(645개, 8.10~9.16)

구입처 ☎ 우체국전통시장, 온누리전통시장, 온누리팔도시장, 사람풍경온누리장터, 온누리시장, e-경남몰

소비여력 확충



- 전통시장상품권 구매한도(월 30→50만원) 및 할인율(5→6% 이상, 모바일 한정) 상향(9.2~10.31)

구입처 ☎ 신한·우리·국민·기업·대구·부산·광주·전북·경남 은행, 농·수·신협, 새마을금고

- 지역사랑상품권 할인확대(5~10%) * 각 지자체별로 문의

지역경제 활성화



- 위기·재난지역 관련 추경예산 신속 집행(9월내 80% 이상 집행)
- 부산, 강원 등 7개 지역 규제자유특구 활성화사업 조기 지원

국내관광 활성화



- 가을여행주간(9.12~9.29) 지정 등으로 국내관광 활성화
- 취향저격 마을 여행단(20곳), 지역 대표 프로그램(20개) 선정·운영
- 박물관·미술관 등 문화시설 무료개방 및 명절 체험행사

대한민국 구석구석 ☎ 홈페이지 korean.visitkorea.or.kr ☎ 대한민국 구석구석 앱
여행주간 ☎ 홈페이지 travelweek.visitkorea.or.kr
☎ 페이스북 travelweek.kto ☎ 인스타그램 travelweek.kto

국내관광 촉진여건 조성



- 연휴기간 전국 고속도로 통행료 면제(9.12~9.14)
* 12일 00시~14일 24시 동안 잠깐이라도 고속도로를 이용한 차량대상
- 지자체·공공기관 주차장 무료개방(9.12~9.15)

☎ 정부24 www.gov.kr 공공데이터포털 data.go.kr

- KTX·SRT 역귀성·귀경 할인(30~40%)

추석자금지원 확대



- 중소기업·소상공인 추석자금지원 확대(96조원)
- 신규자금 37조원, 기존 대출·보증 만기 56조원, 외상매출채권보험 2.9조원
- 전통시장 상인 성수품 구매자금 대출(7.8~12.31)

☎ 서민금융진흥원 1397

- 중소 신용카드가맹점 카드대금 추석 전 조기지급

조달, 하도급 대금, 납세 관련 애로 해소



- 추석 전 조달대금 및 네트워크론 지원 확대

☎ 조달청 나라장터 www.g2b.go.kr

- 부처별 하도급 대금 집중관리 및 명절 전 조기지급

☎ 서울권 02-2110-6148/02-2110-6125 부산권 051-460-1043 광주권 062-975-6841
대전권 044-200-4603/042-481-8019 대구권 053-230-6341
공정거래조정원 02-6363-9275 중기중앙회 02-2124-3131~3

- 관세 및 부가세 환급금 조기지급

관세 ☎ 각 세관 1577-8577 부가세 ☎ 관할 세무서 ☎ 홈택스 www.hometax.go.kr ☎ 국세청 126

서민·취약계층 지원



- 확대 개편된 EITC·CTC 추석 전 조기지급(470만 가구, 5조원, ~9.10)

☎ 국세청 126 ARS 1544-9844 ☎ 홈택스 www.hometax.go.kr

- 임금체불 방지를 위한 집중지도(8.26~9.11) 및
체불근로자 생계비 대부 및 사업주 체불청산 용자지원 금리 한시 인하

☎ 체불임금 구제 1350 체불 근로자 생계비 대부 1588-0075 무료법률구조지원 132

소외계층 나눔 확대



- 추석집중 자원봉사주간(9.5~9.11) 운영 * 각 지자체 자원봉사센터
- 노숙인, 결식아동, 다문화 가족, 가정·성폭력 피해여성 등 지원체계 유지

종합상담 ☎ 보건복지 콜센터 129
독거노인 종합지원센터 ☎ 1661-2129
여성긴급전화 ☎ 한국여성인권진흥원 1366 이주여성 1577-1366
청소년상담 ☎ 청소년상담전화 지역번호+1388 ☎ 청소년사이버상담센터 www.cyber1388.kr