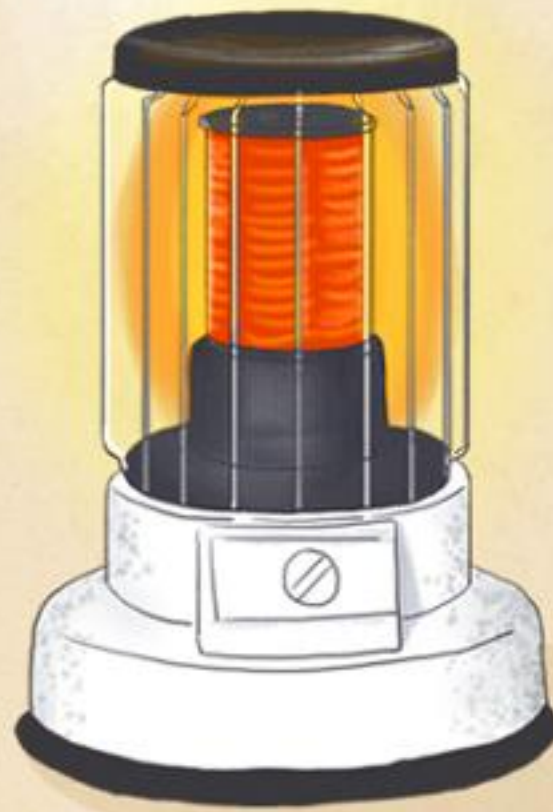


동절기 대비
난방비 및 김장
부담 완화 추진



김장재료 최대 50~60% 할인

11.2~29

정부 할인지원 확대
총 245억원 투입
(역대 김장철 최대 규모)

배추·무 등 출하계약·비축 물량
1만톤 집중 공급

천일염 최대 1만톤
1만원(/10kg) 수준으로 할인판매





사과



농협 계약물량

1.5만톤 조기출하 (~12월)



수입식품

바나나·망고, 전지·탈지분유, 버터·치즈, 코코아 등

8개 수입과일 식품원료

신규 할당관세 적용

닭고기

병아리 추가구매 (+3만톤)

종란수입 & 자금 지원, 할당관세



외식

농산물 의제매입세액공제

한도 상향 연장

(+10%p)

커피·코코아 등 수입 부가세

김치·된장·고추장 등

가공식품 부가세



면세 연장

(~'25.12)

지난 동절기 특별대책 수준으로 지원
취약계층 지원



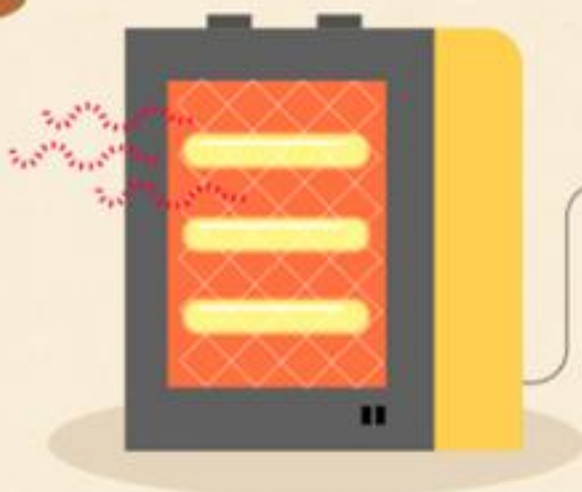
에너지바우처

세대당 평균
30.4만원

가스요금 할인

기초수급자 차상위계층
최대 **59.2만원**

고효율 기기 등 효율개선 지원
소상공인



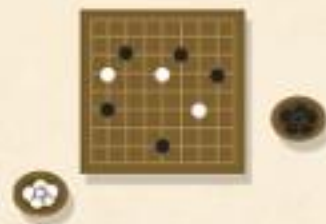
냉·난방기 등
고효율기기 교체지원 확대
'24년 **6.4만대**

동절기 사용분 도시가스 요금
분할납부

사회복지시설

경로당 동절기
난방비 지원 확대

37만원 →
40만원



어린이집 가스요금 할인대상
시설에 포함

에너지 절약문화 확산

가스요금 캐시백 인센티브 확대 **3배수준**

* 성공기준 하향 (7~3%이상 절감시)
지급단가 인상 (최대 70~200원/m³) 등