


국정현안관계장관회의 겸  
경제관계장관회의 겸  
산업경쟁력강화 관계장관회의  
25-3-2  
(공개)

 역동경제로  
서민·중산층 시대 구현!

---

# 설 연휴 안전관리 대책

---

2025. 1. 15.

관 계 부 처 합 동

# 순 서

I. 추진 배경 .....	1
II. 기관별 주요 추진내용 .....	1
1. 상황관리 및 안전관리대책 총괄 [행안부] .....	1
2. 응급진료체계 운영 및 취약계층 보호대책 (복지부) ..	2
3. 도로·철도·항공 등 교통 안전관리대책 (국토부) ..	3
4. 화재 안전관리대책 (소방청) .....	4
5. 연안여객선 및 어선 안전관리대책 (해수부) .....	4
6. 고병원성 AI·ASF 방역대책 (농식품부) .....	5
※ 관계기관별 안전관리 대책 .....	6

## I. 추진 배경

※ 설 연휴 : 1.25.(토)~1.30.(목), 설날 : 1.29.(수)

- 안전한 설 연휴를 위해 자연재난, 교통사고, 화재, 해양사고 등 위험도가 높은 분야\*에 대해 범정부적으로 안전관리 강화 필요

\* ('23년 화재) 연중 106.5건/일, 사망 0.8명/일 → 설 연휴 118.3건/일, 사망 1.5명/일로 설 연휴에 연중 대비 각 111.1%, 187.5% 수준으로 증가

- ⇒ 현장에서 즉시 조치할 수 있도록 재난 발생을 염두에 두고 24시간 비상대응체계 유지

## II. 기관별 주요 추진내용

### < 기 본 방 향 >

#### ◆ 특별대책기간 : 1.24.(금)~2.2.(일) 10일간

- ▶ 행안부 중심으로 주요 재난안전 상황(교통·해양사고, 화재·산재 등)을 관리하고, 행안부-지자체 재난안전상황실 간 일일상황 점검회의 실시
  - ▶ 관계부처는 소관 재난 특성을 고려하여 탄력적으로 안전관리 추진
- ※ (국토부) 특별교통대책 기간 1.24.~2.2., (복지부) 비상응급 대응 주간 1.22.~2.5. (소방청) 특별경계근무 기간 1.24.~2.2., (해수부) 특별수송 기간 1.24.~2.2. 등

### [1. 상황관리 및 안전관리대책 총괄 (행안부)]

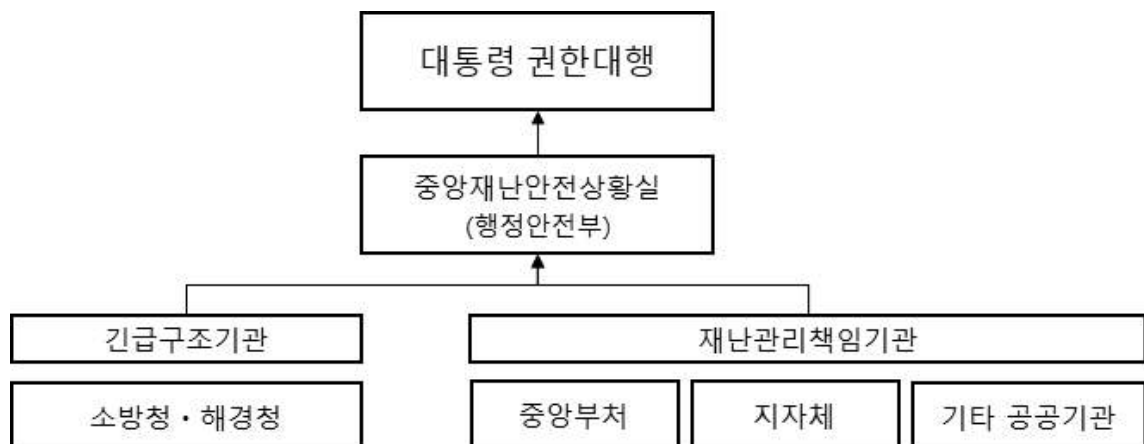
- 중앙재난안전상황실을 중심으로 24시간 상황관리체계 유지하여 신속하게 상황을 인지, 판단, 전파하고 재난 및 사고에 즉각 대응
- 행안부-지자체 상황실 간 일일 점검회의 실시, 주요 재난·사고 현황 파악 등 재난안전 상황 모니터링

- 방문객 증가가 예상되는 시설·지역을 대상으로 합동점검\* 실시,  
기관별 보완 필요사항 확인 및 조치 상황 지속 관리

\* 전통시장(중기부·행안부, 1.15.~21.), 주요 역사 내 승강기(행안부, 1.13.~24.),  
지역축제(행안부, 1.16.~24.), 응급의료기관<sup>요양병원 포함</sup>(행안부·복지부, 1.28.~30.) 등

- 대설·한파, 다중이용시설 화재, 인파 밀집 사고 등 **중요 재난 유형에 대한 집중관리**
  - 위험 상황 시 즉시 중대본 가동, 통합지원센터 운영 등 범정부 총력 대응 추진

#### < 재난상황 보고·전파 체계 >



## [2. 응급진료체계 운영 및 취약계층 보호대책 (복지부)]

- 응급실 운영상황 및 응급이송체계 등 중점 대응
  - 겨울철 호흡기 감염병 환자 분산 및 응급실 과밀화 완화를 위해 문 여는 병·의원 및 발열클리닉(115개) 운영 강화
- ※ △심뇌, 고위험 분만 등 특정 질환 이송체계 강화, △소 응급의료기관(413개) 전담관 지정, △문 여는 병·의원 및 약국 운영, △공공의료기관 진료시간 확대 등

- 취약노인(차상위 계층 등, 55만 명) 유선·방문 등 안전확인 강화,  
거리 노숙인 무료 급식 지원 확대 등
- 독거노인·장애인(26.8만 가구) 응급상황 발생 시 ICT장비\* 활용한  
신속 대처 지원 등 안전 확인 서비스 실시
- \* 화재감지기, 응급호출기, 활동량감지기 등으로 응급상황 감지 시 자동으로 119 신고
- 문 여는 병·의원·약국 등 운영 시간 안내(전화·인터넷·모바일앱),  
취약계층 한파 대응 행동요령 홍보 강화(행정복지센터, 마을방송 등)
- ※ (질병청) 감염병 고위험군 및 어린이 등 대상 인플루엔자(독감) 예방접종 집중 홍보

### [3. 도로·철도·항공 등 교통 안전관리대책 (국토부)]

- 기관 합동 대책본부\*를 운영(24시간)하여 교통소통, 사고, 제설  
등에 신속 대응
- \* 국토부·국방부·해수부·경찰청, 도로공사, 철도공사, 인천공항공사·한국공항공사 등 203명
- 고속·일반국도 및 민자고속도로(23개사) 안전점검, 주요 역사의  
소방·전기 시설, 차량, 선로 등 철도시설 집중점검\*(1.10.~17.)
- \* (기존) 철도 차량, 시설, 역사 중심 → (개선) 선로, 신호설비 등 포함
- 주요 공항(인천, 김포, 제주 등)의 항공기 운항·정비 안전관리  
실태 현장점검(1.27.~31.)
- 도로<sup>119</sup> 구급대(404개소) 및 소방·닥터헬기(38대) 비상연락망 정비,  
철도<sup>제설차량·긴급복구반</sup>(192명) 운영, <sup>항공</sup>체류객 편의·수송 지원

#### [4. 화재 안전관리대책 (소방청)]

- **소방관서 특별경계근무**(당직관: 계장 → 과장) 실시(1.24.~2.2.), 터미널·기차역·공항 등 인력·차량 배치 등 대응태세 강화
  - ※ 특히, 전통시장, 마트, 요양병원 등 취약시설별 담당자를 지정하여 예찰·계도 실시
- **숙박시설·찜질방 등 다중이용시설 화재안전조사**(12.26.~1.22.), 쪽방촌·반지하 주택 등 취약시설 안전순찰 강화
  - 요양원·요양병원 등 초기대응 임무 숙지 등 교육훈련 실시, 전통시장 자율 소방대(상인회·점포주)를 통한 점검 및 심야시간 예찰 강화
- 화재안전 행동요령 등 온라인콘텐츠 홍보, 소방안전 캠페인 전개, 관리소장 등 관계자 대상 소방안전교육 집중 실시

#### [5. 연안여객선 및 어선 안전관리대책 (해수부)]

- **특별수송기간**(1.24.~2.2.) 운영을 통해 여객선 증선(121→126척)·증편(711→760회), 선원 과로 예방을 위한 예비원 단기 채용
  - 연안여객터미널(13개소) 및 접안시설 등 지방해양청·지자체 합동 점검(~1.23.), 여객선 운항관리시스템 등 전산장애 대비 기능 점검
- **낚시어선**(13인 이상 승선) 관계기관 합동점검(1.13.~2.7.), 구명설비 및 출입항 신고 점검, 갯바위 등 저수심 해역 안전수칙 등 집중 계도
  - 명예감시원(100명)을 통한 안전수칙 포스터 배포, 업주·낚시인 대상 출어 전 현장 계도 및 안전문자 발송 등 안전 홍보 실시

## [6. 고병원성 AI·ASF(아프리카돼지열병) 방역대책 (농식품부)]

- '전국 일제 소독의 날' 지정(1.24., 1.31.) 일제 소독, 철새도래지, 전통시장, ASF 검출지역, 농장 진입로·도로 등 집중소독
- AI 위험 시·군 중심\* 특별방역단(2개 반) 운영(~'25.1월) 및 합동점검 (농식품부·행안부·검역본부, ~1.17.), 산란계 농장 방역 점검(1.6.~24.)  
\* (경기) 안성·여주 등 7개 시·군, (충청·세종) 천안·음성·세종 등 6개 시·군, (전북) 김제
- 축산농장 방문 자제, 철새도래지 출입 금지 등 귀성객 대상 중점 홍보, 농장 방역수칙 및 소독제 사용요령 등 교육·홍보  
※ (공항) 가축 사육시설 방문자제, 입국 시 휴대 축산물 반입금지 등 홍보

### □ 관계기관 협조 사항

- 설 연휴 전 소관 분야별 기관장 현장 방문 등 안전점검 철저
- 기관별 비상대비태세 유지 및 주요 조치사항 공유(→행안부)  
※ 긴급한 사항은 권한대행께 즉시 보고, 연휴 기간 주요 사고 및 조치사항 등은 종합하여 보고드릴 예정
- 제주항공 여객기 사고 현장 유가족 보호(안전관리, 차례 진행 등) 철저

**< 관계기관별 안전관리 대책 >**

- △ **(질 병 청)** 인플루엔자·코로나19 고위험군 등 예방접종 집중 독려(~4.30.),  
감염병 치료제 모니터링 및 수급관리
- △ **(중 기 부)** 전통시장 안전지킴이·자율소방대 등 상시 안전 감시체계 유지,  
취약시장 안전점검(11~12월 170곳)·아케이드 점검(1.6.~15, 200곳)
- △ **(문 체 부)** 관광숙박시설 불법 증·개축 등 시설물 안전점검 및 소방시설  
안전점검(1.13.~2.7.), 연휴 기간 화재 및 인명사고 관리 비상근무실시
- △ **(경 찰 청)** 주요 범죄·안전사고 취약지역 현장 점검, 지역경찰·기동순찰대  
순찰 강화, 다중운집 대중교통시설(기차역 등) 안전관리 강화(1.20.~30.)
- △ **(산 업 부)** 연휴 기간 상황실 및 전기·가스안전공사 24시간 상황근무 ,  
전통시장 등 다중이용시설 및 요양원·경로당 등 취약시설 특별안전점검
- △ **(고 용 부)** 화재·폭발 고위험 사업장 자율 안전점검(1.20.~24., 1.31.~2.6.),  
산재 취약 사업장 대상 3대 사고유형(떨어짐, 끼임, 부딪힘) 집중점검
- △ **(식 약 처)** 다소비 유형 제조업체, 제사음식 접객업체 위생점검(1.6.~10.),  
선물용 제품 온라인 불법 광고 점검(1.2.~8.), 수입 식품 정밀검사 강화(1.6.~17.)
- △ **(산 림 청)** 귀성객 방문 예상 지역(묘지, 등산로 등) 산불 감시인력 배치, 화목  
보일러 점검, 전국 산림헬기(44대) 및 관계기관 지원헬기(157대) 공조 유지 등
- △ **(과 기 부)** 주요 통신·디지털서비스(기간통신, 부가통신, 데이터센터) 사업자 안전  
점검(~1.7), 연휴 기간 통신·디지털서비스 트래픽 폭증 대비 기지국 용량 증설



## 참 고

## 주요 기관별 설 연휴 특별대책기간

기관	운영기간	주요 내용
행안부	1.24.~2.2. (10일)	<ul style="list-style-type: none"> <li>▶ 주요 재난·사고(교통·해양·화재·산재 등) 일일 관리</li> <li>▶ 지자체 상황실과 일일상황 점검회의 실시</li> <li>▶ 위험 기상(예보·특보 등) 시 대책회의 및 중대본·지대본 선제적 가동</li> </ul> <p>※ 특히, 대설 발생 시 도로 제설 및 대국민 상황전파 실시</p>
복지부	1.22.~2.5. (15일)	<ul style="list-style-type: none"> <li>▶ 전체 응급의료기관(413개) 전담관 지정을 통한 운영 상황 일일관리</li> <li>▶ 호흡기 감염병 환자 분산, 문 여는 병·의원 운영 강화</li> </ul>
국토부	1.24~2.2. (10일)	<ul style="list-style-type: none"> <li>▶ 24시간 대책본부* 운영</li> </ul> <p>* 국토부, 경찰청, 도로·철도·공항 공사 등 203명</p> <ul style="list-style-type: none"> <li>▶ 도로·철도·항공 등 교통분야별 교통소통, 사고, 제설 상황 신속 대응</li> </ul>
해수부	1.24.~2.2. (10일)	<ul style="list-style-type: none"> <li>▶ 여객선 증선(121→126척) 및 증편(711→760회)</li> <li>▶ 선원의 과로로 인한 사고 예방을 위해 예비원, 선사 직원 등 인력 증원</li> </ul>
소방청	1.24.~2.2. (10일)	<ul style="list-style-type: none"> <li>▶ 일일 당직관 상향(계장→과장) 운영</li> <li>▶ 버스 터미널, 기차역, 공항 등 주요 지역에 인력 및 차량 전진배치</li> </ul>

⇒ **대규모 재난 발생 시 재난 상황, (예상)피해 규모, 초동조치 계획 등 권한대행께 즉시 보고**