

미세먼지 미세먼지 배출을 줄이겠습니다!



수 송

노후 경유차

조기폐차

지원: 대당 평균 **161만원**
대상: **25만대** (15→40만대)

배출가스 저감장치 부착 지원

지원: 대당 평균 **296만원**
대상: **8만대** (1.5→9.5만대)



건설기계

엔진교체

지원: 대당 평균 **1,650만원**
(기존 1,500만원)
대상: **9,000대**
(1,500→10,500대)

배출가스 저감장치 부착 지원

지원: 대당 평균 **1,100만원**
(기존 1,000만원)
대상: **3,105대** (1,895→5,000대)



수소차·전기차 보급

수소차

지원: 승용차 **2,250만원**
대상: 승용차 **1,467대** (4,000→5,467대)

전기차

지원: 화물차 **1,800만원**, 버스 **1억원**
대상: 화물차 **155대**, 버스 **328대** (총 1,300→1,783대)



항만 미세먼지 저감 지원

육상전력공급설비 지원

지원: 선석당 **20~30억**
대상: **16선석** (8→24선석)



생 활

가정용 低녹스 보일러 보급

지원: 대당 **20만원**
대상: **27만대** (3→30만대)

CNG 도로청소차 보급·교체

지원: 대당 **3억원**
대상: **177대** (신규45, 교체132)

유해·방치 폐기물 처리

지원: 폐기물 처리 비용
대상: **35.5만톤** (6.9→42.4만톤)

가축 분뇨 퇴비화 촉진 지원

지원: 퇴비유통 전문조직당
6,000만원
대상: **140개소**



산업·발전

소규모 사업장 방지시설

지원: 평균 **1.1억원**
대상: **1,815개소** (182→1,997개소)

신재생에너지 보급 지원 (건물지원)

지원: 개소당 약 **2,500만원** (태양광·태양열)
대상: **270개소** (944→1,214개소)

석탄·LNG발전소 환경설비 투자 지원

지원: 기당 **42.5억원**
대상: **7기**



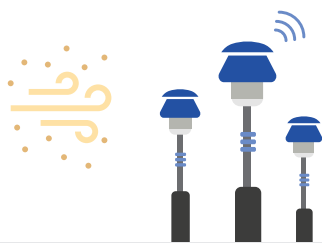
미세먼지 미세먼지로부터 국민을 지키겠습니다.



측정·감시

국가·지자체 미세먼지 측정망 구축

지원: 측정망 신설, 노후 장비교체 등
대상: **국가 63개소** (169→232개소)
지자체 20개소 (464→484개소)



첨단 감시장비

이동측정차량, 드론추적장비

지원: 장비 구입 및 운영비
대상: **14세트** (3→17세트)

분광학적 원격 감시장비(신규)

지원: 장비 구입 및 운영비
대상: **4세트**



굴뚝 자동측정기기(TMS) 설치·운영 지원(신규)

지원: 개소당 평균 **1.6억원**
대상: **194개소**



건강 보호

저소득층 및 영세사업장 옥외근로자 마스크 보급(신규)

지원: **인당 30매**
대상: **253만명**



공기청정기 보급(신규)

지원: 복지시설 **6,707개소**,
국립학교 **865실**,
전통시장 **1,475개소** 등
대상: **총 1.6만실**



지하역사 공기질 개선

자동 측정망 설치 지원

지원: 대당 **5천만원**
대상: **294역사** (255→549역사)

공기정화설비 설치(신규)

지원: 대당 **660만원**
대상: **278역사** (4,037대)



민생

생애주기별 일자리 창출을 지원합니다!



청년 >>



청년 추가고용 장려금

지원: 인당 최대 연 900만원
대상: 3.2만명
(9.8→13만명)

취업성공 패키지

지원: 참여수당: 최대 20만원
훈련수당: 월 최대 40만원
(최대 6개월)
대상: 3,000명
(10→10.3만명)

지역 주도형 청년 일자리

지원: 지역정착지원형, 연 최대 2,400만원
민간취업연계형, 연 최대 2,250만원
대상: 4,200명
(2.25→2.67만명)

신중년 경력형 일자리

지원: 월 69만원
(월 66시간 근무기준)
대상: 1,000명
(2.5→3.5천명)

중장년 예비창업 패키지(신규)

지원: 창업팀당
평균 6,350만원
대상: 500팀

대·중소기업 상생형 일자리(신규)

지원: 채용 지원
월 220만원 (4개월)
대상: 360명

<< 중장년



노인 · 장애인 >>



노인 일자리 및 사회활동 지원

지원: 월 27만원
(월30시간 근무기준)
대상: 3만명 (61→64만명)

장애인 활동 지원

지원: 월 110시간 활동 지원
대상: 2,000명
(8.1→8.3만명)

장애인 고용증진 융자

지원: 사업주당 최대 15억원
대상: 24개소 (48→72개소)

민생

취약계층 지원을 강화하겠습니다!



저소득층

생계급여 대상 확대

지원: 월 최대 **138.4만원**
(4인 기준)
대상: **1.2만 가구**
(82.1→83.3만 가구)



긴급복지

지원: 긴급생계비 **119만원** (4인 기준)
의료비 최대 **300만원** 등
대상: **7만명** (48.4→55.4만명)



희망근로 추가 지원

지원: 월 **175만원** 이내
대상: **11,609명**



에너지 바우처 지원 확대

지원: 냉난방 에너지 바우처 지원
최대 **15.7만원** (3인 이상)
대상: **6.2만 가구**
(60→66.2만 가구,
소년소녀·한부모세대로 확대)



실업자

구직급여 지원 확대

지원: 이직 전 평균임금의 **50%**
3~8개월간 지원
대상: **10.7만명**
(120.8→131.5만명)



전직 실업자 능력개발 지원

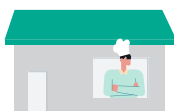
지원: 훈련비의 **20~95%**
1년간 **200만원** 한도
대상: **1.4만명** (14.8→16.2만명)



영세사업자 · 소상공인

소상공인지원 융자 확대

지원: 업체 당 평균 **2,900만원**
대상: **8,431개 업체**
(43,793개→52,224개)



신사업 창업사관학교 확대

지원: 교육·멘토링 등 평균 **2,000만원**
사업화 지원 **2,000만원**
학교 당 **15억원**
대상: **150명** (300→450명)
신사업 창업사관학교
3개소 확대 (6→9개소)



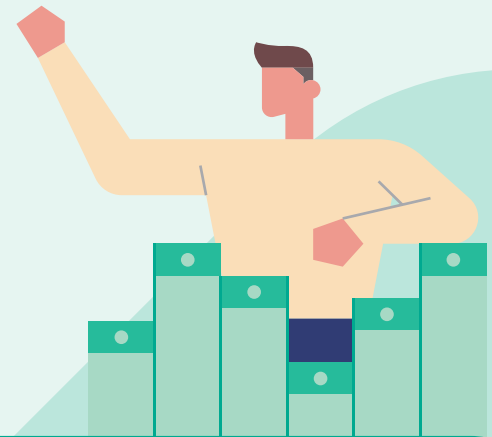
제로페이 인프라 보급 확대

지원: QR키트 당 **8,000원**
대상: **25만개** (25→50만)



민생

중소·벤처기업 지원을 확대하겠습니다



초기 창업 >>



초기창업 패키지 확대

지원: 창업 3년 이내 초기창업기업
사업화 지원, 평균 **7,000만원**
대상: **220개사** (850→1,070개사)

Pre TIPS* 지원 (신규)

지원: 천만원 이상 투자유치기업
사업화 지원, **1억원**
대상: **30팀**

* 민간협력 창업자 육성

수출 바우처

지원: 해외진출기업 디자인 홍보 등
최대 **7,500만원**
대상: **309개사**
(2,662→2,971개사)

Post TIPS 확대

지원: TIPS졸업기업 사업화 지원,
5억원
대상: **20팀** (20→40팀)

창업 도약 패키지 확대

지원: 창업 후 3~7년 기업
사업화지원, 평균 **1.6억원**
대상: **75개사**
(1,000→1,075개사)

<< 성장 지원



자금 지원 >>



창업기업자금 확대 (일자리창출촉진 자금)

지원: 기업당 평균 **1.99억원**
대상: **503개사**
(1,658→2,161개사)

신성장기반자금 확대 (혁신성장지원 자금)

지원: 기업당 평균 **4.51억원**
대상: **665개사**
(843→1,508개사)

긴급 경영안정자금

지원: 기업당 평균 **2억원**
대상: **540개사**
(500→1,040개사)